

DETTAGLI

- Abbottonatura nascosta con automatici
- Maniche in rete
- Rete fianchetti davanti e dietro
- 2 spacchetti dietro

TAGLIE

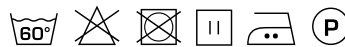
S ÷ 4XL
Slim Fit

COLORE

F049 Beer
F050 Rock
F051 Boom

TESSUTO

100% poliestere
86 g / m²



Le misure indicate si riferiscono alle taglie **S** per i capi femminili, **L** per i capi maschili. Per i capi a taglia unica le misure indicate sono effettive.

La giacca Javier fa parte della collezione Giblor's "Evergreen". Realizzata con una combinazione di due tessuti, questa giacca si distingue per il suo carattere giovane, dinamico e versatile. Il primo tessuto è una microfibra morbida e freschissima, composta al 100% di poliestere ultraleggero da soli 86 g / m², che offre una piacevole sensazione di leggerezza. Il secondo tessuto è una maglia con motivo piqué da 160 g / m², altrettanto morbida al tatto, che garantisce maggiore libertà di movimento, utilizzata nelle maniche e nei pannelli laterali. In più, grazie all'innovativo ed esclusivo sistema **Dry&Clean**, la giacca acquisisce proprietà di repellenza all'acqua e alle macchie, garantendo colori brillanti nel tempo. Il colletto si presenta come un classico coreano e l'abbottonatura doppiopetto è nascosta con 6 automatici nella galvanica nickel. Grazie ai due spacchi laterali la giacca è ancora più confortevole, con una maggiore libertà nei movimenti. Il capo è disponibile in tre diverse stampe: beer, rock e boom.

COLORI DISPONIBILI



F049 Beer



F050 Rock



F051 Boom

TABELLE TAGLIE
E CORRISPONDENZE

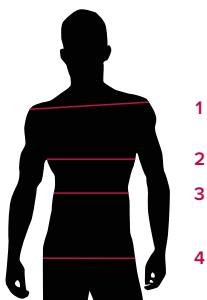


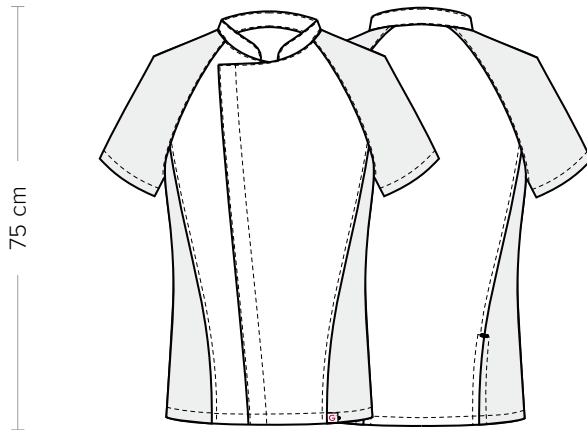
TABELLA ST-G1 SLIM FIT	XS	S	M	L	XL	XXL	3XL	4XL	5XL
1 - SPALLE	44	45	46	47	49	51	53	55	57
2 - TORACE circonferenza	92-96	96-100	100-104	104-111	111-116	116-124	124-132	132-142	142-152
3 - VITA circonferenza	80-84	84-88	88-92	92-99	99-106	106-116	116-126	126-138	138-148
4 - BACINO circonferenza	92-96	97-101	101-105	105-111	111-117	117-125	125-133	133-143	143-153

GUIDA ALLE TAGLIE **1)** Prendere le misure anatomiche (corpo con abbigliamento intimo) senza stringere mantenendo ben teso il metro. **Nota:** nel caso vogliate indossare dei camici già con dell'abbiigliamento sotto prendete le misure già abbiagliati. **2)** Nel caso tra le misure prese vi fosse una misura a cavallo fra 2 taglie vi consigliamo di prendere quella più grande. **3)** Le misure della tabella sono espresse in centimetri.

JAVIER

ITEM CODE
25P08G455

Giblor's
italian work/life specialist



DETAILS

- Concealed buttoning with press studs
- Sleeves made of network fabric
- Network fabric on the front and back sides
- 2 rear vents

SIZES

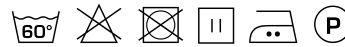
S ÷ 4XL
Slim Fit

COLOURS

F049 Beer
F050 Rock
F051 Boom

FABRIC

100% polyester
86 g / m²



The measures indicated refer to sizes **S** for women, **L** for men. For one-size-fits-all garments, the measurements indicated are effective.

The Javier jacket is part of Giblor's "Evergreen" collection. Made by the combination of two fabrics, this jacket stands out for its young, dynamic and versatile character. The first fabric is a soft and very fresh microfiber, composed of 100% ultra-light polyester (86 g/m²), which offers a pleasant feeling of lightness. The second fabric is a mesh with piqué pattern (160 g/m²), equally soft to the touch, which ensures greater freedom of movement. This mesh is used in the sleeves and in the side panels. Furthermore, thanks to the innovative and exclusive **Dry&Clean** system, the jacket features water and stain-repellent properties, ensuring brilliant colours over time. It has a mandarin collar and a concealed double-breasted buttoning with 6 press studs in nickel. Thanks to the two side vents the jacket is even more comfortable and ensures greater freedom of movement. The garment is available in various prints: beer, rock and boom.

AVAILABLE COLOURS



F049 Beer



F050 Rock



F051 Boom

SIZE TABLES
AND CORRESPONDENCES

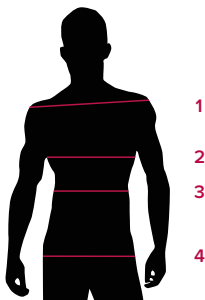


TABLE ST-G1 SLIM FIT

SIZE	XS	S	M	L	XL	XXL	3XL	4XL	5XL
1 - SHOULDERS	44	45	46	47	49	51	53	55	57
2 - CHEST circumference	92-96	96-100	100-104	104-111	111-116	116-124	124-132	132-142	142-152
3 - WAIST circumference	80-84	84-88	88-92	92-99	99-106	106-116	116-126	126-138	138-148
4 - HIPS circumference	92-96	97-101	101-105	105-111	111-117	117-125	125-133	133-143	143-153

SIZE GUIDE 1) Take the anatomical measurements (body with underwear) without tightening, keeping the measuring tape taut. Note: in case you want to wear of the gowns already with the clothing underneath take the measurements already dressed. **2)** If there is a measure between 2 sizes between the measurements taken, we advise you to take the bigger one. **3)** The measurements in the table are expressed in centimeters.

GIBLORS.COM