

### DETTAGLI

- Abbottonatura nascosta con automatici
- 2 automatici a vista
- Taschino sul petto
- Inserti in rete

### TAGLIE

XS ÷ 3XL  
Slim Fit

### COLORE

- 000 Nero
- 00 Bianco
- 004 Blu
- 102 Verde militare
- 073 Beige
- 119 Grigio

### TESSUTO

100% poliestere  
108 g / m<sup>2</sup>



Le misure indicate si riferiscono alle taglie **S** per i capi femminili, **L** per i capi maschili. Per i capi a taglia unica le misure indicate sono effettive.

La giacca da uomo Harry e la giacca da donna Megan sono tra le più amate nel nostro catalogo, sia per il loro design moderno che per le caratteristiche del tessuto ultraleggero, un vero wash&go. Sono infatti realizzate nel nuovo **G-TECH PRO**, un tessuto dalle incredibili performance: antibatterico, mantiene un'eccellente traspirabilità, è lavabile a 60°, tollera gli spruzzi di candeggina, asciuga velocemente, è no-stiro e non stinge. La loro linea moderna si caratterizza per il collo alla francese, impreziosito da due automatici con logo G', dall'abbottonatura nascosta, e dagli spacchi sul retro, il cui pannello è realizzato in rete per conferire maggiore traspirabilità. Harry e Megan sono disponibili nelle varianti bianco, nero, grigio, blu, beige e verde militare.

### COLORI DISPONIBILI



TABELLE TAGLIE  
E CORRESPONDENZE

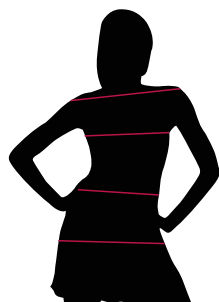


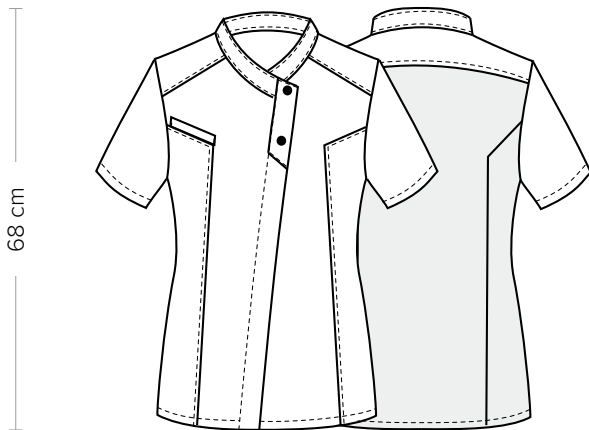
TABELLA ST-K1 SLIM FIT		XS	S	M	L	XL	XXL	3XL	4XL	5XL
1	TAGLIA									
2	1 - SPALLE									
3	2 - CIRCONFERENZA TORACE	82-88	88-92	92-96	96-102	102-108	108-116	116-124	124-134	134-144
4	3 - CIRCONFERENZA VITA	71-75	75-79	79-83	83-90	90-97	97-107	107-116	116-128	128-138
	4 - CIRCONFERENZA BACINO	92-96	96-100	100-104	104-111	111-117	117-125	125-134	134-143	143-153

**GUIDA ALLE TAGLIE** **1)** Prendere le misure anatomiche (corpo con abbigliamento intimo) senza stringere mantenendo ben teso il metro. **Nota:** nel caso vogliate indossare dei camici già con dell'abbigliamento sotto prendete le misure già abbigliati. **2)** Nel caso tra le misure prese vi fosse una misura a cavallo fra 2 taglie vi consigliamo di prendere quella più grande. **3)** Le misure della tabella sono espresse in centimetri.

# MEGAN

ITEM CODE  
23P08G218

**Giblor's**  
italian work/life specialist



### DETAILS

- Concealed buttoning with press studs
- 2 visible press studs
- Breast pocket
- Network fabric panels

### SIZES

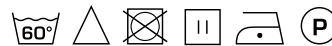
XS ÷ 3XL  
Slim Fit

### COLOURS

- 000 Black
- 00 White
- 004 Blue
- 102 Military green
- 073 Beige
- 119 Grey

### FABRIC

100% polyester  
108 g / m<sup>2</sup>



The measures indicated refer to sizes **S** for women, **L** for men. For one-size-fits-all garments, the measurements indicated are effective.

The Harry male jacket and the Megan female jacket are among the most popular garments in our catalogue, both for their modern design and for the features of the ultra-light fabric, a true wash&go. In fact, they are made of the new **G-TECH PRO**, a fabric with incredible performance: antibacterial, it maintains excellent breathability, is washable at high temperatures and tolerates splashes of bleach. Moreover, it dries quickly and is non-iron and colourfast. Their modern design is characterized by the French-style collar, enriched by two press studs with the G' logo, by the concealed buttoning, and by the rear vents. The back is made of network fabric panel to lend greater breathability. Harry and Megan are available in white, black, grey, blue, beige and military green.

### AVAILABLE COLOURS



SIZE TABLES  
AND CORRESPONDENCES

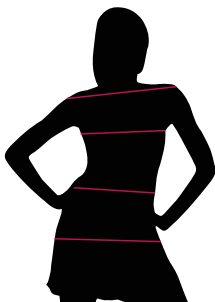


TABLE ST-K1 SLIM FIT		XS	S	M	L	XL	XXL	3XL	4XL	5XL
1	<b>SIZE</b>									
2	<b>1 - SHOULDERS</b>									
3	<b>2 - CHEST CIRCUMFERENCE</b>	82-88	88-92	92-96	96-102	102-108	108-116	116-124	124-134	134-144
4	<b>3 - WAIST CIRCUMFERENCE</b>	71-75	75-79	79-83	83-90	90-97	97-107	107-116	116-128	128-138
	<b>4 - HIPS CIRCUMFERENCE</b>	92-96	96-100	100-104	104-111	111-117	117-125	125-134	134-143	143-153

**SIZE GUIDE** **1)** Take the anatomical measurements (body with underwear) without tightening, keeping the measuring tape taut. Note: in case you want to wear of the gowns already with the clothing underneath take the measurements already dressed. **2)** If there is a measure between 2 sizes between the measurements taken, we advise you to take the bigger one. **3)** The measurements in the table are expressed in centimeters.